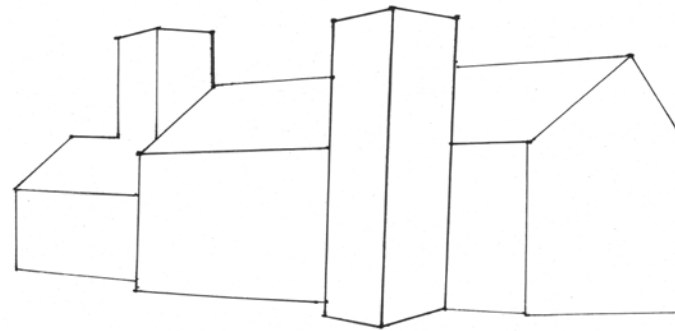


ENSEMBLE ARCHITECTURAL A TOURS MULTIPLES



1



3



2

Cet ensemble architectural se caractérise par des tours antérieures et postérieures dont la hauteur, la taille, le type et la forme varient le plus souvent. Il fait parfois référence à une structure ayant connu différentes étapes de construction et des styles architecturaux variés. Exemples : St. Elias Ukrainian Catholic Church (Brampton), 2. Cornerstone United Reformed Church (London), 3. St. Mary's Ukrainian Catholic Church (Mississauga), 4. BAPS Shri Swaminarayan Mandir (Toronto).



4